



fecowand

Versetzbare Systemtrennwand als geschlossene Vollwand

Abmessungen: Elementbreite und Elementhöhe objektbezogen, Wandstärke 105 mm, optional in Sonderausführung mit Wandstärke 125 mm und 175 mm, empfohlene Elementgröße ungeteilt bis B x H = 1.000 x 3.000 mm

Beplankung: 2 x 19 mm Dreischicht-Gütespanplatten nach DIN EN 312-1, Verleimung P2/V20, Formaldehyd-Emissionsklasse E1, Baustoffklasse B2, optional andere Holzwerkstoffplatten (MDF, OSB), Spanplatten B1, Brandschutz F90 mit 2 x 18 mm Gipsfaserplatten A2

Oberflächen: Melaminharz-Direktbeschichtung nach DIN EN 14 322 gemäß Kollektion, optional CPL-/HPL-Schichtstoffe nach DIN EN 438 (Serie bei F90), Echtholz-Furniere, Farb-Lackierung, Glasfaser- oder Textilgewebe, Stahlblech-Kassetten pulverbeschichtet in RAL-Farbtönen, Aluminium-Kassetten natur E6/EV1 eloxiert

Kanten: umlaufend 1 mm ABS-Kante, farblich passend zur Oberfläche, bei Furnieroberfläche 1 mm Starkfurnierkante, Metall-Kassetten vierseitig umkantet

Unterkonstruktion: verzinkte Stahlwalzprofile, Normalständer mit Installationsöffnungen, Stahl-Halteleisten auf der Rückseite der Beplankung über die gesamte Höhe durchgehend, optional Regalständer mit integrierter Vertikalorganisation

Dämmung: 60 mm Mineralfaserdämmung mit hoher Bio-löslichkeit, Baustoffklasse A1, Rohdichte ca. 50 kg/m³, erhöhte Schalldämmanforderung mit 40 mm Mineralfaserdämmung und Beschwerung durch 12,5-20 mm Gipskartonplatten

Anschlussprofile: U-förmige Stahlwalzprofile als zurückliegende Anschlussfugen, beschichtet in RAL 7016 anthrazit, optional in anderen RAL-Farbtönen

Bodenanschluss: teleskopartig, integrierter Negativsockel ca. 30-100 mm (Serie 80 mm) hoch

Deckenanschluss: teleskopartig, Schattenfuge ca. 20 mm (bis 80 mm), Aufnahme von Bautoleranzen und Baubewegungen serienmäßig bis +/- 15 mm, optional höhere Toleranzaufnahme

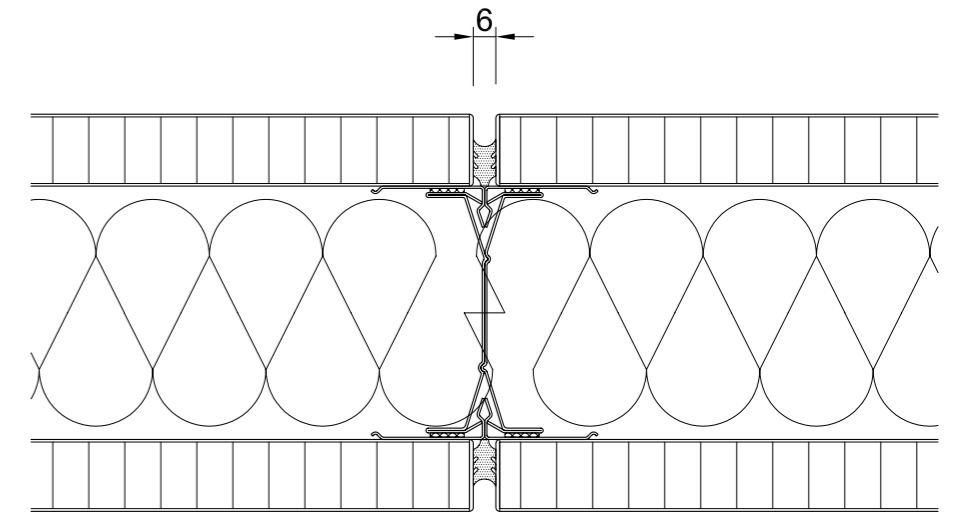
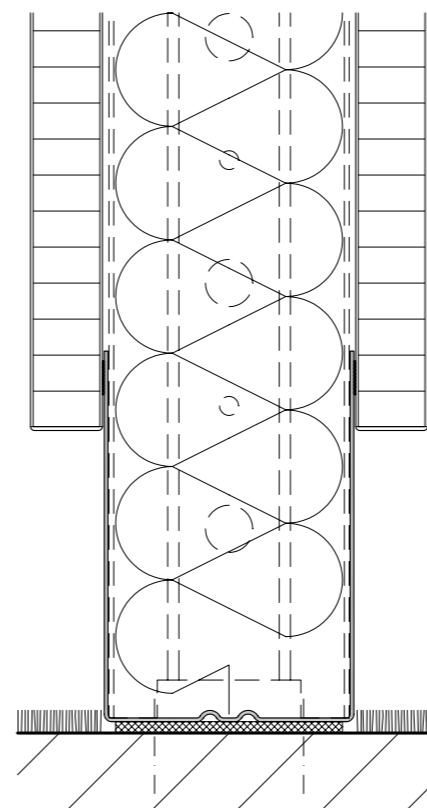
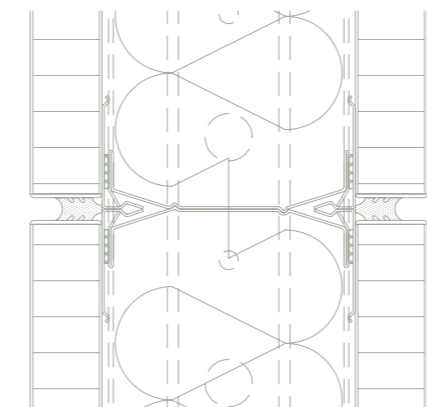
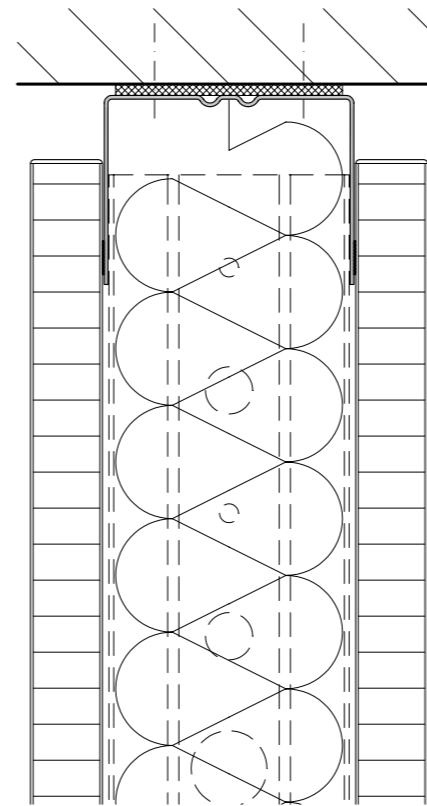
Schalldämmung: (siehe auch Seite 44-47)

Schalldämmprüfwert Vollwand $R_{w,F} = 47$ dB
 Schalldämmprüfwert Vollwand erhöht $R_{w,F} = 48/51/52$ dB
 Schalldämmprüfwert Vollwand 175 mm $R_{w,F} = 57$ dB

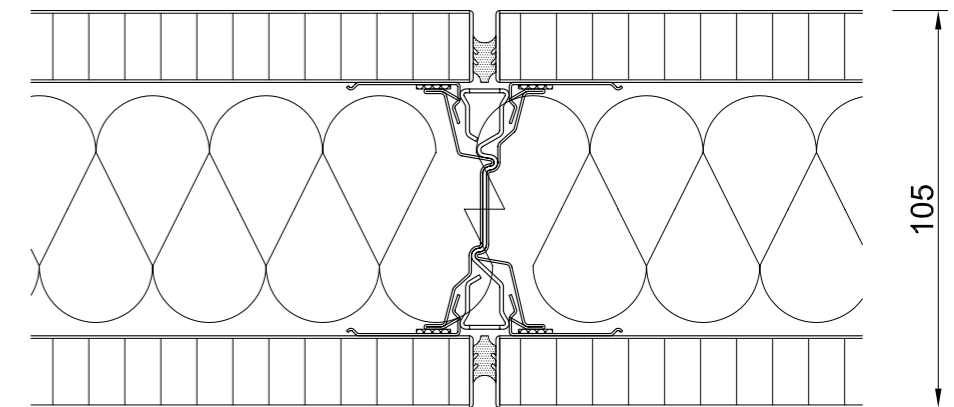
Statiknachweis: gemäß DIN 4103, Teil 1, Einbaubereich 1 und 2

Brandschutz: (siehe auch Seite 50-51)

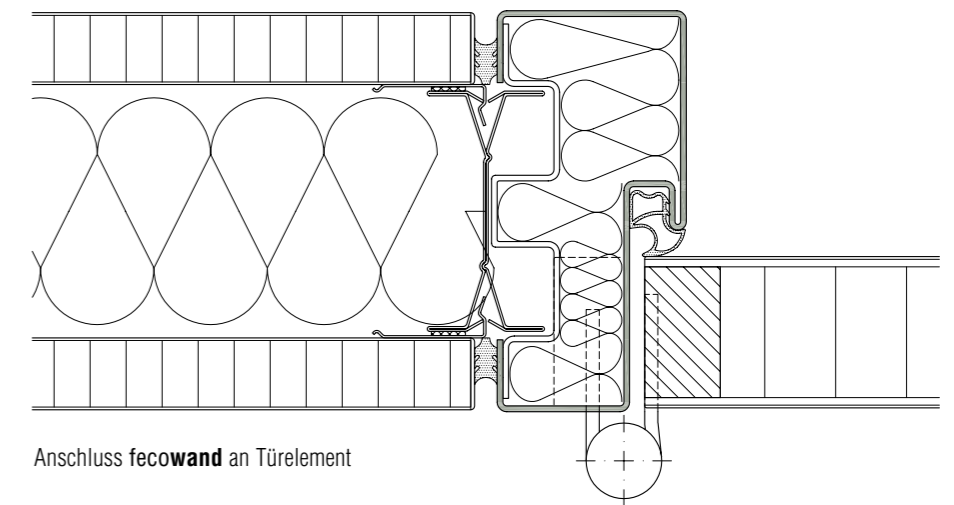
F0 (ohne Anforderungen)
 F30 Vollwand bis B x H = 1.500 x 4.000 mm
 F90 Vollwand bis B x H = 1.250 x 3.000 mm



Horizontalschnitt fecowand mit Normalständer



Horizontalschnitt fecowand mit Regalständer



Anschluss fecowand an Türelement